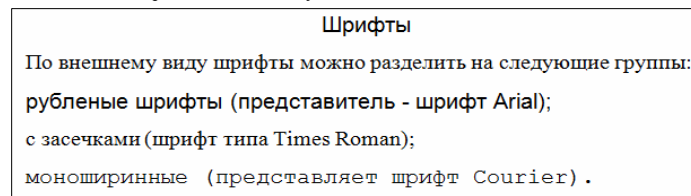


- 5 В программе MS Word создайте документ с макросом "Шрифты". После выполнения макроса должен быть создан нижеприведенный документ:



- 6 В программе MS Word создайте документ с макросом "Волейбол". После выполнения макроса должна быть создана таблица с рисунком и текстом (вид создаваемого документа приводится ниже).



- 7 В программе MS Excel создайте разработку с макросом "Скорость", которая создает электронную таблицу, позволяющую после ввода пройденного пути и времени движения определить скорость. Начальный вид разработки:

	A	B	C
1	Определить скорость		
2			
3			


После нажатия кнопки должна получиться нижеприведенная электронная таблица с соответствующей функцией в ячейке **C3** (скорость определяется так: $v = S/t$).

	A	B	C
1	Определить скорость		
2	Пройденный путь, км	Время, ч	Скорость, км/ч
3			

- 8 В программе MS Excel создайте разработку с макросом "Месяц", которая позволяет получить таблицу с рисунком (фигурой) "Месяц". Начальный вид разработки:

	A	B	C
1	Месяц		

После нажатия кнопки должна получиться таблица следующего вида:

	A	B	C
1	Месяц		Месяц